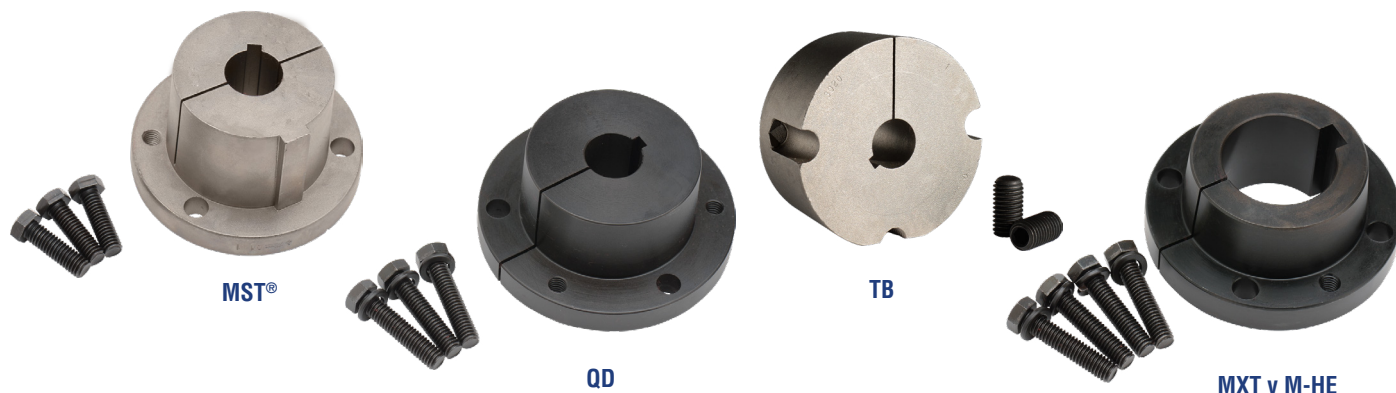




Nomenclatura de BUJES

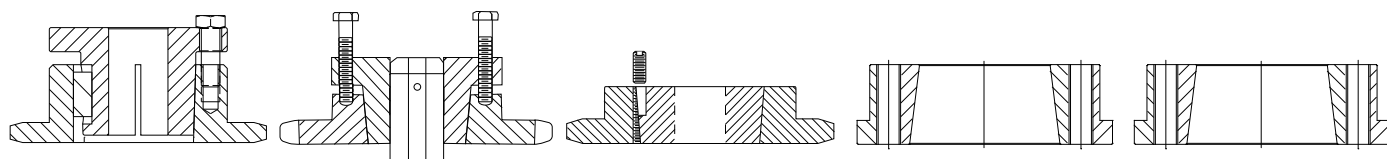


| Características | MST® <i>Martin</i> Split Taper BUJE DE CONO BIPARTIDO | QD Quick Detachable BUJE DE DESMONTAJE RÁPIDO | TB Taper Bushed BUJE TAPER / CÓNICO | MXT <i>Martin</i> XT BUJE XT | M-HE <i>Martin</i> HE BUJE HE |
|--|---|---|---|------------------------------------|-------------------------------------|
| Barrenos en Existencia | 3/8" – 7 7/16" | 3/8" – 10" | 1/2" – 12" | 5/8" – 12" | 1" – 8" |
| Conicidad en el Barril* | 3/4" / pie | 3/4" / pie | 1.678" / pie | 2" / pie | 3" / pie |
| Materiales | Hierro y Acero | Hierro, Acero y Acero Inoxidable | Hierro, Acero y Acero Inoxidable | Hierro y Acero | Hierro y Acero |
| Montaje Invertido | No | Sí (hasta el "J") | No | No | No |
| Brida | Sí | Sí | No | Sí | Sí |
| Opresor Externo | Sí | No | No | No | No |
| Corte | Doble a través del barril | Sencillo a través de todo el buje | Sencillo a través de todo el buje | Sencillo a través de todo el buje | Sencillo a través de todo el buje |
| Intercambiabilidad entre tipos de Bujes*** | Ninguna | Ninguna | Ninguna | Ninguna | Ninguna |

* Definición: Barril - Parte del buje que se extiende de la brida al otro extremo.

*** Nota: Los tipos de buje no son intercambiables (Ejemplo: El Bujes QD debe ser usado con productos para para Bujes QD, el buje TB debe ser usado con productos para para Bujes TB, etc.) pero cada tipo es intercambiable entre los Bujes de su mismo tipo hechos por otros fabricantes.

| Tipo de Bujes | Número de Partes Básicas (seguidos por el diámetro de barreno): |
|---------------|--|
| MST® | G, H, P1, P2, P3, Q1, Q2, Q3, R1, R2, S1, S2, U0, U1, U2, W1, W2 |
| QD | JA, SH, SDS, SD, SK, SF, E, F, J, M, N, P, W, S |
| TB | 1008, 1108, 1210, 1215, 1310, 1610, 1615, 2012, 2517, 2525, 3020, 3030, 3525, 3535, 4030, 4040, 4535, 4545, 5040, 5050, 6050, 7060, 8065, 10085, 120100. |
| MXT | MXT15, MXT20, MXT30, MXT35, MXT40, MXT45, MXT50, MXT60, MXT70, MXT80, MXT100, MXT120 |
| M-HE | M-HE 25, M-HE 30, M-HE 35, M-HE 40, M-HE 45, M-HE 50, M-HE 60, M-HE 70, M-HE 80 |



ADVERTENCIA: El uso de lubricante antiferrante en las superficies cónicas o en las cuerdas de los tornillos u opresores durante la instalación puede causar daños en las Poleas y los Sprockets. Esto anula la garantía del fabricante.