

Bujes QD Instalación y Desmontaje



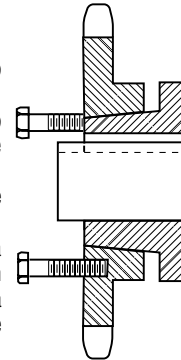
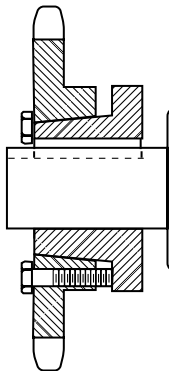
PROCEDIMIENTO DE INSTALACIÓN *Martin* - PARA BUJES QD

IMPORTANTE – ASEGÚRESE QUE LA SUPERFICIE CÓNICA DEL BUJE Y LA SUPERFICIE INTERIOR DE LAS POLEAS O DE LOS SPROCKETS ESTÉN SECAS Y SIN SUBSTANCIAS EXTRAÑAS COMO PINTURA GRASA O SUCIEDAD.

MONTAJE ESTÁNDAR PARA POLEAS QD Y SPROCKETS

INSTALACIÓN

1. Asegúrese de que la superficie cónica del buje y la superficie interior del sprocket o polea estén limpias sin lubricante antiaferrante.
2. Deslice el buje QD con el lado de la brida hacia delante. Coloque la cuña.
3. Posicione el buje QD en el eje. Ponga el opresor y apriete suavemente utilizando únicamente llaves Allen. Recuerde, no apriete demasiado.
4. Deslice la polea o el sprocket con la parte ancha de la conicidad por delante, alineando los barrenos de la polea o del sprocket con los barrenos de la brida del buje. Coloque los tornillos y las rondanas.
5. Nota: Al instalar los bujes del M al S coloque la maza de la pieza de tal manera que los dos barrenos extras queden localizados lo más lejos posible del corte del buje.
6. Apriete los tornillos alternada y uniformemente hasta llegar al torque indicado en la Tabla de Torques impresa en la hoja de instrucciones anexa. No utilice extensiones en las llaves de tuercas. Debe haber una separación entre la cara de la polea o la maza del sprocket y la brida del buje para asegurar una sujeción satisfactoria y un montaje adecuado.



DESMONTAJE

1. Quite los tornillos y colóquelos en los barrenos roscados de la polea o del sprocket. Atorníllelos contra la brida del buje QD para romper la sujeción.
2. Afloje el opresor y deslice el buje QD fuera del eje.

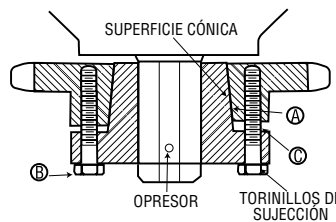
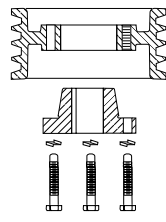
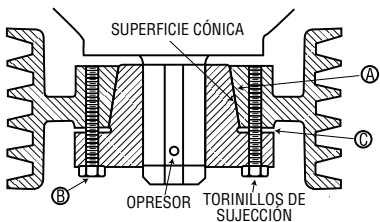
PRECAUCIÓN: ESTA SEPARACIÓN NO DEBE SER CERRADA.

ADVERTENCIA: Debido al riesgo de accidentes en personas o en equipos, ocasionados por el uso inadecuado de este producto, es importante que se sigan correctamente los procedimientos: Los productos deben usarse de acuerdo con la información de ingeniería especificada en este catálogo. Se deben observar al pie de la letra los procedimientos adecuados de instalación, mantenimiento y operación. Las instrucciones arriba indicadas deben seguirse fielmente. Se deben hacer las inspecciones necesarias para tener la certeza de que el funcionamiento de estas partes sea seguro bajo las condiciones de operación dadas. Todos los productos de Transmisión de Potencia son peligrosos y deben tener guardas de protección de acuerdo a lo establecido en las regulaciones, los reglamentos y normas de seguridad. (Refiérase a la Norma ANSI B15.1.)

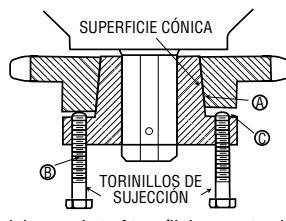
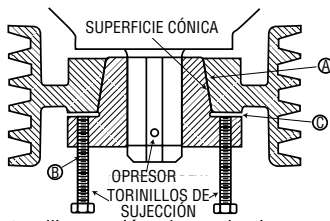
INSTALACIÓN REVERSA

ÚNICAMENTE PARA POLEAS Y SPROCKETS QUE USEN BUJES JA, SH, SD, SDS, SK, SF, E, F y J.

Estos bujes al igual que los sprockets y las poleas que los usan, tienen seis barrenos (tres sin cuerda y tres con cuerda) para que los tornillos de extracción puedan insertarse por cualquier lado. Esto permite variaciones en el montaje para adecuarse a cualquier instalación.



1. Asegúrese de que la superficie cónica del buje y la superficie interior del sprocket o polea estén limpias y sin lubricante antiaferrante.
2. Coloque la polea o el sprocket con los tornillos insertados (pero no apretados) en los barrenos sin cuerda de la brida del buje, dentro de los barrenos con cuerda de la polea, sprocket o cualquier otra pieza QD *Martin*.
3. Con la cuña insertada en el cuñero del eje, deslice el ensamble a su posición aproximada en el eje dejando el extremo bridado del buje separado del rodamiento.
4. Posicione el buje QD en el eje. Ponga el opresor y apriete suavemente utilizando únicamente llaves Allen. Recuerde, no apriete demasiado.
5. Apriete los tornillos alternada y uniformemente hasta llegar al torque indicado en la Tabla de Torques aquí mostrada. No utilice extensiones en las llaves de tuercas. Debe haber un claro entre la cara de la polea o la maza del sprocket y la brida del buje para asegurar una sujeción satisfactoria y un montaje adecuado. **PRECAUCIÓN: ESTE CLARO NO DEBE SER CERRADO.**



1. Quite los tornillos y colóquelos en los barrenos roscados de la polea o del sprocket. Atorníllelos contra la brida del buje QD para romper la sujeción.
2. Afloje el opresor y deslice el buje QD fuera del eje.

PRECAUCIÓN

ADVERTENCIA: EL USO DE LUBRICANTE ANTIAFERRANTE EN LAS SUPERFICIES CÓNICAS O TUERCAS AL ENSAMBLAR PUEDE OCASIONAR DAÑOS EN BARRENOS Y SPROCKETS. ESTO ANULA LA GARANTÍA DEL FABRICANTE.

TABLA DE TORQUES

Tamaño de Bujes QD	Tamaño de Tornillo	Torque lb-pulg
JA	10 – 24	60
SH, SDS, SD	.25 – 20	108
SK	.3125 – 18	180
SF	.375 – 16	360
E	.5 – 13	720
F	.5625 – 12	900
J	.625 – 11	1620
M	.75 – 10	2700
N	.875 – 9	3600
P	1 – 8	5400
W	1.125 – 7	7200
S	1.250 – 7	9000