

Bujes QD Estándar



Buje	Dimensiones (Pulgadas)								Tornillos Requeridos	Barrenos en Existencia			Tamaño de Opresor	Peso Promedio (Aprox.)
	A	B	D	E	F	G	L	Círculo de Barrenos		Mín.	Máximo			
	Cañero Estándar		Cañero Plano											
JA	.375	1.375	2	.688	.563	.125	1	1.665	3 - 10 x 1	.375	1	1.25	10 - 24	0.9
SH	.438	1.871	2.688	.875	.813	.125	1.25	2.25	3 - .25 x 1.375	.5	1.375	1.688	.25 - 20	1.0
SDS	.5	2.187	3.188	.875	.75	.125	1.375	2.688	3 - .25 x 1.375	.5	1.688	2	.25 - 20	1.0
SD	.5	2.187	3.188	.938	1.25	.125	1.813	2.688	3 - .25 x 1.875	.5	1.688	1.938	.25 - 20	1.5
SK	.563	2.812	3.775	1.375	1.25	.125	1.125	3.313	3 - .313 x 2	.5	2.125	2.5	.313 - 18	2.0
SF	.563	3.125	4.625	1.5	1.25	.125	2	3.875	3 - .375 x 2	.5	2.313	2.316	.313 - 18	3.0
E	.75	3.834	6	1.875	1.625	.125	2.625	5	3 - .5 x 2.75	.875	2.875	3.5	.375 - 16	10.0
F	.813	4.437	6.625	2.813	2.5	.188	3.625	5.625	3 - .563 x 3.625	1	3.313	3.938	.5 - 13	11.5
J	1	5.148	7.25	3.5	3.188	.188	4.5	6.25	3 - .625 x 4.5	1.438	3.75	4.5	.625 - 11	18.0
M	1.25	6.5	9	5.5	5.188	.188	6.75	7.875	4 - .75 x 6.75	1.938	4.75	5.5	.75 - 10	37.0
N	1.5	7	10.25	6.625	6.25	.25	8.125	8.5	4 - .875 x 8.5	2.438	5.125	6	.75 - 10	57.0
P	1.75	8.25	11.75	7.625	7.25	.25	9.375	10	4 - 1 x 9.5	2.938	5.938	7	.875 - 9	120.0
W	2	10.437	15	9.375	9	.25	11.375	12.75	4 - 1.125 x 11.5	4	7.5	8.5	1 - 8	250.0
S	3.25	12.125	17.75	12.5	-	.375	15.75	15	5 - 1.25 x 15.5	6	8.25	10	1.25 - 7	400.0

BUJES

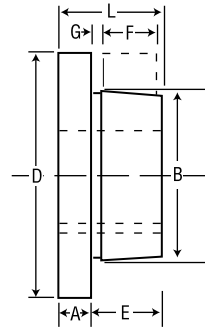
Barreno en Pulgadas

Buje	Barrenos	Cañero
JA	.375 - .438	SIN CAÑERO
	.5 - 1	ESTÁNDAR
	1.063 - 1.125	.25 - .063
	1.188	.25 - .063
	1.25	SIN CAÑERO
SH	.5 - 1.375	ESTÁNDAR
	1.438 - 1.5	.375 x .063
	1.563 - 1.625	.375 x .063
	1.688	SIN CAÑERO
SDS	.5 - 1.688	ESTÁNDAR.
	1.75	.375 x .125
	1.813	.5 x .125
	1.875 - 1.938	.5 x .063
	2	SIN CAÑERO
SD	.5 - 1.688	ESTÁNDAR.
	1.75	.375 x .125
	1.813	.5 x .125
	1.875	.5 x .063
	1.938	.5 x .063
2	SIN CAÑERO	
SK	.5 - 2.125	ESTÁNDAR.
	2.188 - 2.25	.5 x .125
	2.313 - 2.5	.625 x .063
	2.563 - 2.625	SIN CAÑERO
SF	.5 - 2.25	ESTÁNDAR.
	2.313 - 2.5	.625 x .188
	2.563 - 2.75	.625 x .063
	2.813 - 2.875	.75 x .063
	2.938	.75 x .031
E	.875 - 2.875	ESTÁNDAR.
	2.938 - 3.25	.75 x .125
	3.313	.875 x .125
	3.375 - 3.5	.875 x .063
F	1 - 3.313	ESTÁNDAR.
	3.375 - 3.75	.875 x .188
	3.875 - 3.938	1 x .125
	4	NINGUNO
J	1.25 - 3.75	ESTÁNDAR.
	3.813 - 4.5	1 x .125
M	2 - 4.75	ESTÁNDAR.
	4.813 - 5.5	1.25 x .25
N	2.438 - 5	ESTÁNDAR.
	5.125 - 5.5	1.25 x .25
	5.563 - 6	1.5 x .25
P	2.938 - 5.938	ESTÁNDAR.
	6 - 6.5	1.5 x .25
	6.563 - 7	1.75 x .125
W	4 - 7.5	ESTÁNDAR.
	7.563 - 8.5	2 x .25

Para los cañeros no estándar se suministran las cañas.

Barreno Milimétrico

Buje	Barrenos MM	Cuña ★ w x t
SH	24, 25, 28, 30	8 x 7
	32, 35	10 x 8
SDS	24, 25, 28, 30	8 x 7
	32, 35, 38	10 x 8
	40, 42	12 x 8
SD	24, 25, 28, 30	8 x 7
	32, 35, 38	10 x 8
	40, 42	12 x 8
SK	24, 25, 28, 30	8 x 7
	32, 35, 38	10 x 8
	40, 42	12 x 8
	48, 50	14 x 9
	55	16 x 10
SF	28, 30	8 x 7
	32, 35, 38	10 x 8
	40, 42	12 x 8
	48, 50	14 x 9
	55	16 x 10
	60	18 x 11
E	35, 38	10 x 8
	40, 42	12 x 8
	48, 50	14 x 9
	55	16 x 10
	60, 65	18 x 11
	70, 75	20 x 12
F	48, 50	14 x 9
	55	16 x 10
	60, 65	18 x 11
	70, 75	20 x 12
	80, 85	22 x 14
90	25 x 14	
J	50	14 x 9
	55	16 x 10
	60, 65	18 x 11
	70, 75	20 x 12
	80, 85	22 x 14
	90, 95	25 x 14
100	28 x 16	



★ Importante - En el sistema métrico no se refiere a las dimensiones del cañero o de la caña como en el sistema inglés; la caña en el sistema métrico es rectangular y sus dimensiones tienen que ser dadas; en el sistema inglés la caña estándar es cuadrada.

Nota:
0.03937"=1mm
Ejemplo:
24 mm = 0.94488"

A ordenar:
SH 24 mm